

UNA ZONA MUY EXPUESTA A LESIONES

LA COLUMNA

Es el soporte del cuerpo y la protección de la médula. Está conformada por 32 vértebras, y puede dividirse en tres sectores:



CERVICAL

Movimiento y sostén del cuello

DORSAL

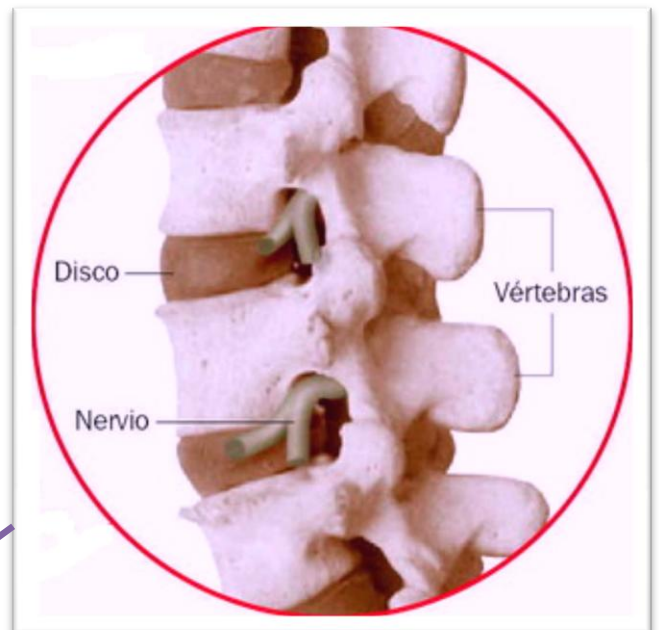
Forma, junto con las costillas, el tórax.

LUMBAR

Su ubicación hace que soporte el mayor peso, y es por eso que es la parte más expuesta a lesiones.

LA LUMBALGIA ES UN DOLOR QUE PUEDE SER PROVOCADO POR LA INFLAMACIÓN DE:

- Pequeñas articulaciones de la columna.
- Estructuras que rodean el disco.
- Estructuras contenidas dentro del conducto raquídeo.



Con la financiación:
AE-063/2015



Solicitantes:



Ejecutante:

